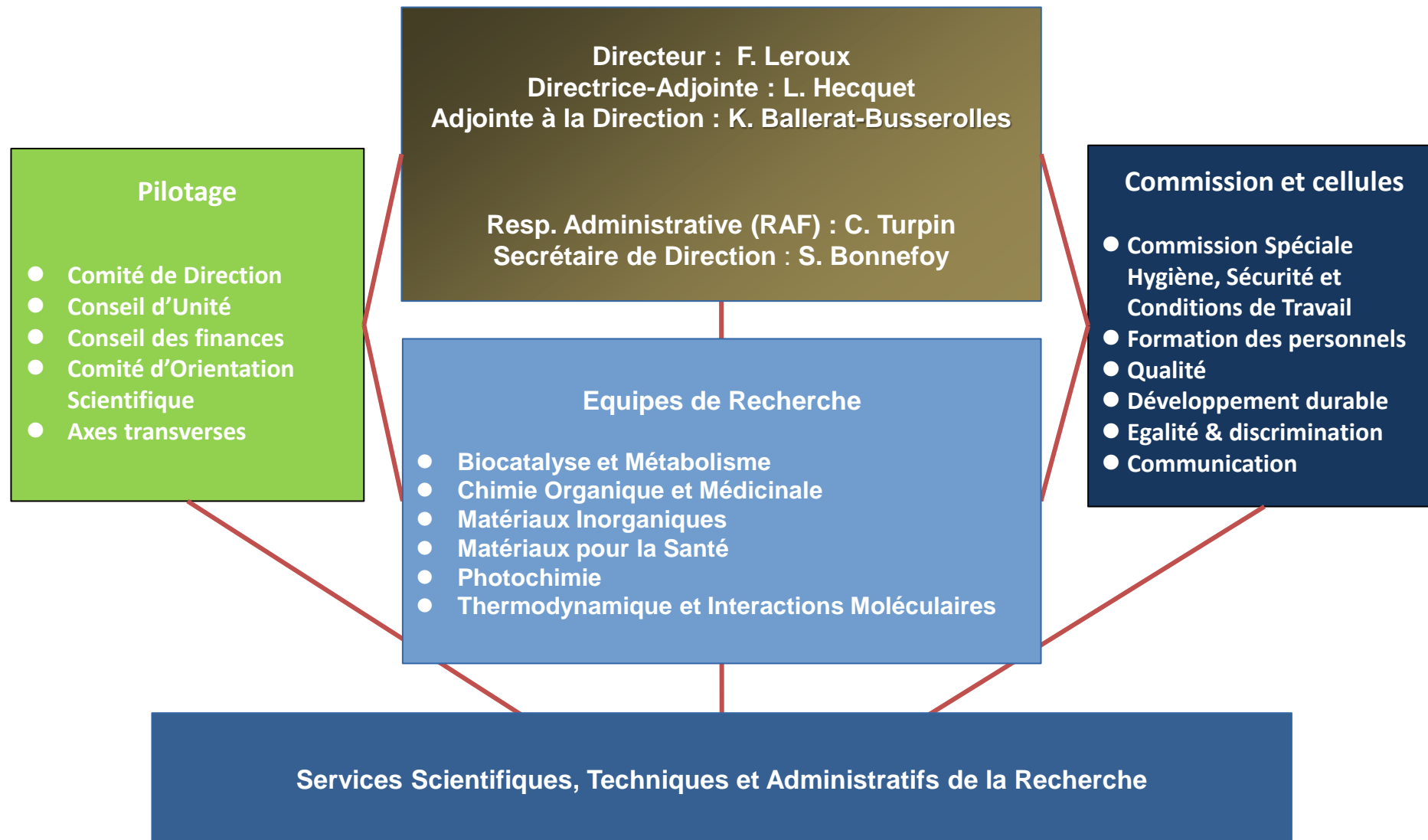


# ORGANIGRAMME FONCTIONNEL INSTITUT DE CHIMIE DE CLERMONT-FERRAND



Tutelles Principales :



Tutelle Secondaire :



# Equipes de Recherche

## MI

M. DUBOIS<sup>2\*</sup> (PR)

K. Araujo Da Silva<sup>2\*</sup>(PR)  
 N. Batisse<sup>2</sup> (MC)  
 P. Bonnet<sup>2\*</sup> (MC)  
 A. Bousquet<sup>2\*</sup> (MC)  
 P. Boutinaud<sup>3\*</sup> (PR)  
 D. Boyer<sup>3\*</sup> (MC)  
 C. Caperaa<sup>2</sup> (MC)  
 F. Cisnetti<sup>2\*</sup> (MC)  
 G. Chadeyron<sup>3\*</sup> (PR)  
 D. Claves<sup>2\*</sup> (MC)  
 M. Dubois<sup>2\*</sup> (PR)  
 M. El-Ghozzi<sup>2\*</sup> (MC)  
 T. Falcon<sup>1</sup> (IE)  
 N. Gaillard<sup>2</sup> (AI)  
 L. Jouffret<sup>1\*</sup> (CR)  
 K. Lemoine<sup>1\*</sup> (CR)  
 F. Leroux<sup>1\*</sup> (DR)  
 E. Petit<sup>1</sup> (IE)  
 V. Prévot<sup>1\*</sup> (DR)  
 A. Potdevin<sup>3\*</sup> (MC)  
 G. Renaudin<sup>3\*</sup> (PR)  
 F. Réveret<sup>1\*</sup> (IR)  
 J.-P. Roblin<sup>3</sup> (MC)  
 C. Taviot-Gueho<sup>2\*</sup> (PR)  
 E. Tomasella<sup>2\*</sup> (PR)  
 D. Zambon<sup>2\*</sup> (PR)

## MPS

J.-M. NEDELEC<sup>3\*</sup> (PR)

L. Bernard<sup>2,4\*</sup> (PUPH)  
 P. Chennell<sup>2,4</sup> (MCUPH)  
 R. Cueff<sup>2</sup> (MC)  
 S. Descamps<sup>2,4\*</sup> (PUPH)  
 R. Erivan<sup>4\*</sup> (PUPH)  
 E. Feschet-Chassot<sup>2</sup> (MC)  
 A. Jean<sup>3</sup> (T, 10 %)  
 Y. Le Basle<sup>4</sup> (PP HU)  
 B. Mailhot-Jensen<sup>2\*</sup> (PR)  
 J.-M. Nedelec<sup>3\*</sup> (PR)  
 G. Renaudin<sup>3\*</sup> (PR)  
 V. Sautou<sup>2,4\*</sup> (PUPH)  
 A.-F. Serre-Sapin<sup>2,4\*</sup> (MC)  
 C. Vichery<sup>3</sup> (MC)  
 G. Villatte<sup>4</sup> (CCA)

## Photochimie

S. THERIAS<sup>1\*</sup> (DR)

M. Baba<sup>2\*</sup> (PR)  
 M. Brigante<sup>2\*</sup> (PR)  
 D. Bourgogne<sup>1</sup> (IE)  
 P.-O. Bussière<sup>3\*</sup> (PR)  
 J. Christmann<sup>2</sup> (MC)  
 F. Delor-Jestin<sup>3\*</sup> (MC)  
 M. Fernandes<sup>2</sup> (T, 20%)  
 Y. Israeli<sup>2\*</sup> (MC)  
 G. Mailhot<sup>1\*</sup>(DR)  
 M. Sarakha<sup>2\*</sup> (PR)  
 M. Sleiman<sup>3\*</sup> (MC)  
 S. Therias<sup>1\*</sup> (DR)  
 G. Voyard<sup>1</sup> (IE)

## BIOMETA

M. TRAIKIA<sup>2</sup> (MC)

P. Besse-Hoggan<sup>1\*</sup> (DR)  
 I. Canet<sup>2\*</sup> (MC)  
 F. Charmantray<sup>1</sup> (CR)  
 B. Ervens<sup>1\*</sup> (DR)  
 B. Eyheraguibel<sup>2</sup>  
 (chercheur)  
 T. Gefflaut<sup>2\*</sup> (PR)  
 L. Hecquet<sup>2\*</sup> (PR)  
 C. Hélaine<sup>2\*</sup> (MC)  
 V. Hélaine<sup>2</sup> (MC)  
 M. Joly<sup>2</sup> (IE)  
 M. Lemaire<sup>2\*</sup> (PR)  
 M. Théveniot<sup>2</sup> (T)  
 M. Traikia<sup>2</sup> (MC)  
 A. Rambourdin<sup>2</sup> (T)  
 V. Vinatier<sup>2</sup> (MC)

## COM

S. DUCKI<sup>3\*</sup> (PR)

B. Aboab<sup>2</sup> (MC)  
 F. Anizon<sup>2\*</sup> (PR)  
 P. Chalard<sup>3\*</sup> (PR)  
 F. Charnay-Pouget<sup>1</sup> (IE)  
 S. Ducki<sup>3\*</sup> (PR)  
 S. Faure<sup>1\*</sup> (DR)  
 A. Gautier<sup>1\*</sup> (DR)  
 F. Giraud<sup>2\*</sup> (MC)  
 E. Jagu<sup>3</sup> (MC)  
 C. Michelin<sup>3</sup> (MC)  
 P. Moreau<sup>2\*</sup> (PR)  
 E. Pereira<sup>2</sup> (MC)  
 I. Ripoche<sup>3</sup> (MC)  
 O. Roy<sup>2</sup> (MC)  
 C. Taillefumier<sup>2\*</sup> (PR)  
 V. Théry<sup>2</sup> (MC)  
 I. Thomas<sup>3</sup> (MC)

## TIM

P. MALFREYT<sup>2\*</sup> (PR)

J.-M. Andanson<sup>1\*</sup> (CR)  
 K. Ballerat-Busserolles<sup>1\*</sup>(IR)  
 C. Bonal<sup>2\*</sup> (MC)  
 Y. Coulier<sup>2\*</sup> (MC)  
 B. Dauzat<sup>1</sup> (IE)  
 A. Dequidat<sup>2\*</sup> (PR)  
 J. Devémy<sup>1</sup> (IR)  
 F. Goujon<sup>2\*</sup> (MC)  
 P. Malfreyt<sup>2\*</sup> (PR)  
 N. Nenot<sup>2</sup> (T, 25%)  
 L. Rodier<sup>2</sup> (MC)  
 M. Sahihi<sup>2</sup> (Chaire Professeur Junior)  
 A. Van Den Bruinhorst<sup>2</sup> (MC)

<sup>1</sup>CNRS

<sup>2</sup>UCA

<sup>3</sup>Clermont Auvergne INP

<sup>4</sup>CHU

\*HDR

# Services Scientifiques Techniques et Administratifs

Coordinatrice : Karine BALLERAT-BUSSEROLLES, IR (20%)

## Scientifiques

### Caractérisation Physico-Chimique

#### Analyses Thermiques et Physicochimiques

Resp. : B. Dauzat, IE (50%), K. Ballerat-Busserolles, IR (15%), J.-M. Andanson, CR (5%), N. Nénot, T (5%)

#### PLASMAT

Resp. : A. Bousquet, MC  
T. Falcon, IE (50%),  
E. Tomasella, PR

#### AFM/Profilométrie

Resp. : D. Bourgogne, IE (40%)  
P-O. Bussière, PR (10%)

#### Analyses Multi-élémentaires Chimie

Resp. : C. Forano, PR

#### Diffraction Rayons X

Resp. : L. Jouffret, CR (20%)  
R. Thirouard, AI (45%), C. Taviot-Guého, PR (20%)

#### Chromatographie

Resp. : G. Voyard, IE (40%)  
A. Job, AI (55%)

### Bio-Organique

#### Microbiologie et culture cellulaire

Resp. : M. Joly, IE (50%)  
M. Théveniot, T (50%)

#### Plateforme de criblage

Resp. : F. Charmantray, CR

#### Chimiothèque & Pole synthèse

Resp. : S. Roy-Faure, DR  
A. Job, AI (15%), F. Charnay-Pouget, IE (35%)

#### Modélisation Moléculaire

Resp. : L. Nauton, IR (80%)  
B. Aboab, MC, V. Théry, MC

### Spectroscopie et Masse

#### RAMAN

Resp. : E. Petit, IE (30%)

#### RPE

Resp. : M. Dubois, PR

#### RMN



Resp. : A.-S. Biesse-Martin, IE (100%)  
E. Petit, IE (15%), F. Emenegger, T (50%)

#### Spectroscopie IR/optique

Resp. Optique : F. Réveret, IR (40%),  
Resp. IR : D. Bourgogne, IE (10%), N. Gaillard, AI (20%),  
J.-M. Andanson, CR (5%)

#### Spectrométrie de Masse

Resp. : M. Leremboure, IE (70%)  
F. Emenegger, T (50%)

 Tarification auditable en cours de mise en place  
 Tarification auditable en discussion

 UCA-Partner  
 ICCF

## Techniques et Administratifs

### Administration et Gestion

Resp. : C. Turpin, IE (50%)

#### Administration – Secrétariat

S. Bonnefoy, T (100%)

#### Gestion

A. Violette, AI (100%),  
I. Mazal-Tavernier, ADT (100%), M. Delbos, T (100%), C. Turpin, IE (50%)

#### Correspondant.e.s Achat

A. Rambourdin, T (60%),  
N. Gaillard, AI (20%)

### Support à la Recherche

#### Solvants et Gaz

Resp. : Y. Hersant, IR (10%)  
A. Bézy, ADT (DPIE)

#### Informatique et Electrotechnique

Resp. : L.-S. OuK, IE (DOSI)  
J. Devémy, IR (50%),  
F. Jouandon, T (50%)

#### Mécanique

Resp. : F. Roudil, T (100%)

### Hygiène et Sécurité

Resp. : Xavier FARGES (85%)

#### Référent Sécurité Laser

F. Réveret, IR (10%)

#### Assistant.e.s de Prévention

F. Charnay-Pouget, IE (20%), A. Job, AI (20%),  
E. Petit, IE (20%),  
G. Voyard, IE (20%),  
E. Feschet, MC (20%),  
X. Farges, AI (10%)

#### Correspondant.e.s Environnement :

M. Leremboure, IE (10%),  
A. Job, AI (10%),  
N. Gaillard, AI (10%)

#### Personnes Compétentes en Radioprotection :

L. Jouffret, CR (10%)  
R. Thirouard, AI (10%)  
X. Farges, AI (5%)

- 3 plateformes scientifiques
- 3 plateformes administratives et techniques

PLATEFORMES et SERVICES SCIENTIFIQUES		
Caractérisation Physico-Chimique	Bio-organique	Spectroscopie et Masse
<ul style="list-style-type: none"> <li>- Analyses Thermiques et Physicochimiques</li> <li>- AFM/Profilométrie</li> <li>- PLASMAT</li> <li>- DRX</li> <li>- Chromatographie</li> <li>- Analyses Multi-élémentaires Chimie</li> </ul>	<ul style="list-style-type: none"> <li>- Microbiologie et culture cellulaire</li> <li>- Plateforme de criblage</li> <li>- Chimiothèque &amp; Pole synthèse</li> <li>- Modélisation Moléculaire</li> </ul>	<ul style="list-style-type: none"> <li>- RAMAN et spectroscopie IR</li> <li>- RPE</li> <li>- RMN</li> <li>- Spectrométrie de Masse</li> </ul>
SERVICES TECHNIQUES ET ADMINISTARTIFS		
Support à la Recherche	Administration et Gestion	Hygiène et Sécurité
<ul style="list-style-type: none"> <li>- Solvants et Gaz</li> <li>- Informatique et Electrotechnique</li> <li>- Mécanique</li> </ul>	<ul style="list-style-type: none"> <li>- Administration</li> <li>- Gestion</li> <li>- Correspondant.e.s Achat</li> </ul>	<ul style="list-style-type: none"> <li>- Conseiller HSPR</li> <li>- Assistants.es de Prevention</li> <li>- PCR &amp; LASER</li> <li>- Cor. environnement</li> </ul>

# Pilotage

## Comité de direction

F. LEROUX  
L. HECQUET  
K. BALLERAT-BUSSEROLLES  
M. DUBOIS  
S. DUCKI  
C. HELAINE  
P. MALFREYT  
J.-M. NEDELEC  
S. THERIAS

## Conseil des Finances

**Direction :**  
F. LEROUX, Directeur  
L. HECQUET, Directrice adjointe

**Responsables d'équipes/services :**  
K. BALLERAT-BUSSEROLLES  
M. DUBOIS  
S. DUCKI  
C. HELAINE  
P. MALFREYT  
J.-M. NEDELEC  
S. THERIAS

**Gestionnaires :**  
M. DELBOS  
I. MAZAL TAVERNIER  
C. TURPIN  
A. VIOLETTE  
J.-P. MARCHEIX

## Conseil d'unité

**Membres de droit :**  
F. LEROUX, directeur  
L. HECQUET, directrice adjointe

**Membres nommés :**  
K. BALLERAT-BUSSEROLLES  
M. DUBOIS  
S. DUCKI  
C. HELAINE  
P. MALFREYT  
J.-M. NEDELEC  
S. THERIAS

**Membres élus :**  
**S/c Enseignants-Chercheurs**  
M. BRIGANTE  
P.-O. BUSSIERE  
A. POTDEVIN  
O. ROY  
C. VICHERY

**S/c Chercheurs**  
J.-M. ANDANSON  
L. JOUFFRET

**S/c Doctorants**  
S. BOUZID  
T. ERBLAND

**Collège ITA/BIATSS**  
F. CHARNAY-POUGET  
G. VOYARD

## Axes Transverses

**Chimie pour l'environnement**  
P. BONNET  
M. TRAIKIA

**Chimie et matériaux**  
G. CHADEYRON  
S. THERIAS

**Chimie pour le vivant**  
S. FAURE  
P. MOREAU

## Comité d'Orientation Scientifique

**Direction ICCF :**  
F. LEROUX

**Axes Thématiques :**  
P. BONNET  
G. CHADEYRON  
S. FAURE

**Personnalités extérieures :**  
Alain WALCARIUS, LCPME Villers-lès-Nancy UMR 7564  
Etienne DUGUET, ICMCB Pessac UMR 5026  
Agnès DELMAS, CBM Orléans UPR 4301

# Commission et Cellules

## COMMISSION SPECIALE HYGIÈNE, SÉCURITÉ ET CONDITIONS DE TRAVAIL (CSHSCT)

### Présidence :

F. LEROUX (Directeur), L. HECQUET (Directrice-adjointe)

### Membres Invités :

N. BIESSE, Conseiller de Prévention UCA  
R. BERNY, Conseiller de Prévention CNRS  
P. LACOSTE, Conseiller de Prévention de Clermont Auvergne INP  
Y. HERSANT, responsable Qualité

### Membres de droit :

Dr M.-C. RATINAUD, Médecin de prévention

### Conseiller Hygiène, Sécurité et Prévention des Risques :

X. FARGES

### Assistants.es de prévention :

F. CHARNAY-POUGET, E. FESCHET, A. JOB  
E. PETIT, G. VOYARD

### Référente Risques Psycho-sociaux :

S. BONNEFOY

### Personnes compétentes en Radioprotection

Sources non scellées : X. FARGES, L. JOUFFRET  
Sources scellées : X. FARGES, R. THIROUARD

### Référent LASER

F. REVERET

### Membres nommés des collègues :

ITA/BIATSS : L. NAUTON  
Chercheurs : A. GAUTIER  
Enseignants-chercheurs : M. EL-GHOZZI  
CDD Recherche : XX

## HSCT

X. FARGES

## FORMATION

L. NAUTON, A. RAMBOURDIN

## QUALITÉ

### Responsable Qualité

Y. HERSANT

### Référents Equipes :

N. GAILLARD, A. JOB, A. RAMBOURDIN, C. VICHERY, G. VOYARD

### Référents Services :

M. LEREMBOURE, M. JOLY

## DEVELOPPEMENT DURABLE

Y. HERSANT, M. LEREMBOURE

## EGALITE & DISCRIMINATION

F. CHARNAY-POUGET, J. DEVEMY, M. LEREMBOURE, C. VICHERY

## COMMUNICATION

K. BALLERAT-BUSSEROLLES, K. LEMOINE, A. VIOLETTE