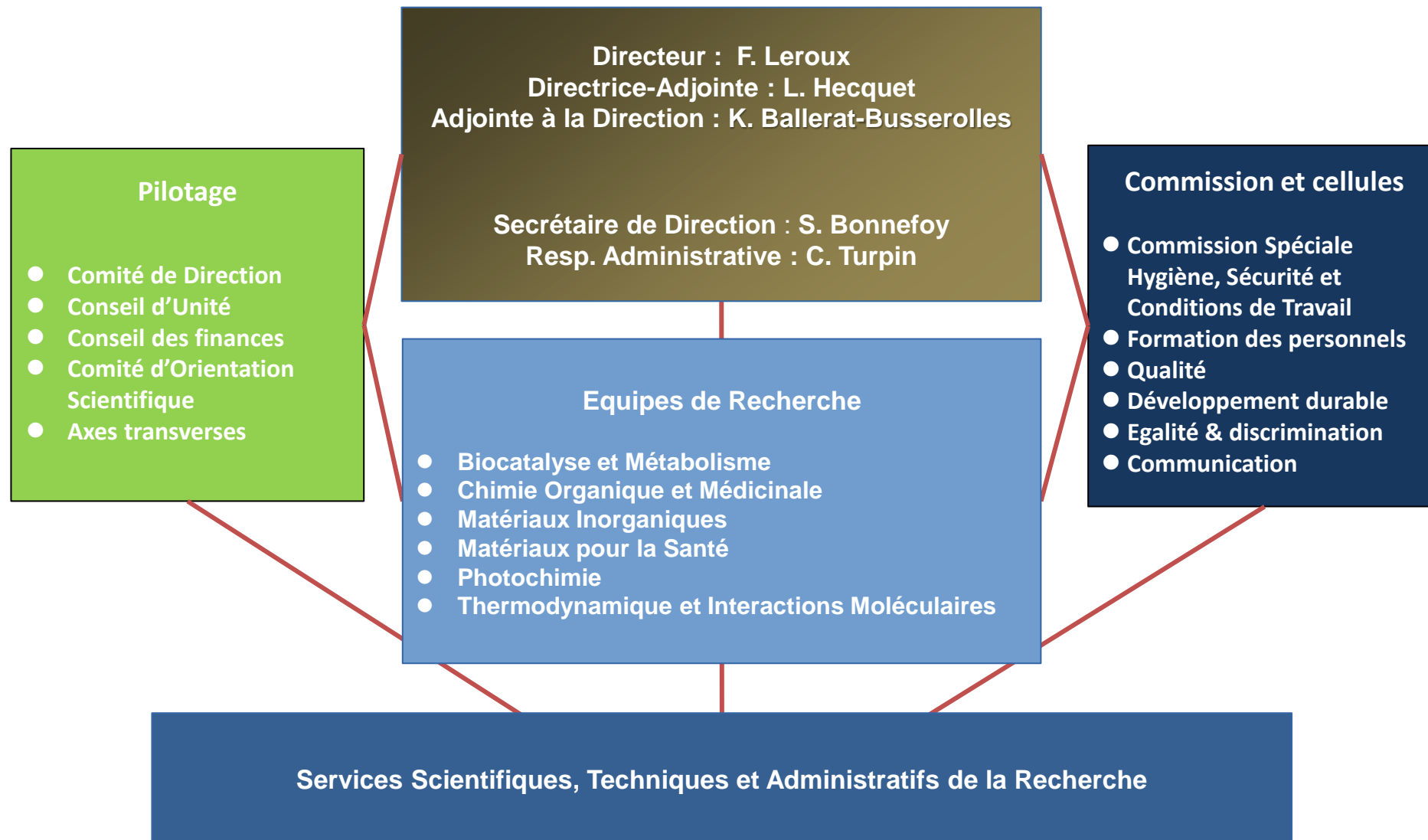


ORGANIGRAMME FONCTIONNEL INSTITUT DE CHIMIE DE CLERMONT-FERRAND



Tutelles Principales :



Tutelle Secondaire :



Equipes de Recherche

MI

M. DUBOIS^{2*} (PR)

K. Araujo Da Silva^{2*} (PR)
 N. Batisse² (MC)
 P. Bonnet^{2*} (MC)
 A. Bousquet^{2*} (MC)
 P. Boutinaud^{3*} (PR)
 D. Boyer^{3*} (MC)
 C. Caperaa² (MC)
 F. Cisnetti^{2*} (MC)
 G. Chadeyron^{3*} (PR)
 D. Claves^{2*} (MC)
 M. Dubois^{2*} (PR)
 M. El-Ghozzi^{2*} (MC)
 T. Falcon¹ (IE)
 C. Forano^{2*} (PR)
 L. Frézet¹ (IE)
 N. Gaillard² (AI)
 L. Jouffret^{1*} (CR)
 K. Lemoine^{1*} (CR)
 F. Leroux^{1*} (DR)
 A. Liotier² (AI CDD)
 E. Petit¹ (IE)
 V. Prévot^{1*} (DR)
 A. Potdevin^{3*} (MC)
 G. Renaudin^{3*} (PR)
 F. Réveret^{1*} (IR)
 J.-P. Roblin³ (MC)
 C. Taviot-Gueho^{2*} (PR)
 E. Tomasella^{2*} (PR)
 D. Zambon^{2*} (PR)

MPS

J.-M. NEDELEC^{3*} (PR)

L. Bernard^{2,4*} (MCUPH)
 S. Boisdard^{2,4*} (PUPH)
 P. Chennell^{2,4} (MCUPH)
 R. Cuffe² (MC)
 S. Descamps^{2,4*} (PUPH)
 R. Erivan^{4*} (PUPH)
 E. Feschet-Chassot² (MC)
 A. Jean³ (T)
 B. Mailhot-Jensen^{2*} (PR)
 J.-M. Nedelec^{3*} (PR)
 G. Renaudin^{3*} (PR)
 V. Sautou^{2,4*} (PUPH)
 A.-F. Serre-Sapin^{2,4*} (MC)
 C. Vichery³ (MC)
 G. Villatte⁴ (CCA)

Photochimie

S. THERIAS^{1*} (DR)

M. Baba^{2*} (PR)
 M. Brigante^{2*} (PR)
 D. Bourgogne¹ (AI)
 P.-O. Bussière^{3*} (PR)
 J. Christmann² (MC)
 F. Delor-Jestin^{3*} (MC)
 Y. Israeli^{2*} (MC)
 G. Mailhot^{1*} (DR)
 M. Sarakha^{2*} (PR)
 M. Sleiman^{3*} (MC)
 S. Therias^{1*} (DR)
 G. Voyard¹ (IE)

BIOMETA

C. HELAINE^{2*} (MC)

P. Besse-Hoggan^{1*} (DR)
 I. Canet^{2*} (MC)
 F. Charmantray¹ (CR)
 B. Ervens^{1*} (DR)
 B. Eyheraguibel² (chercheur)
 T. Gefflaut^{2*} (PR)
 L. Hecquet^{2*} (PR)
 C. Hélaine^{2*} (MC)
 V. Hélaine² (MC)
 M. Joly² (IE)
 M. Lemaire^{2*} (PR)
 M. Théveniot² (T)
 M. Traikia² (MC)
 A. Rambourdin² (T)
 V. Vinatier² (MC)

COM

S. DUCKI^{3*} (PR)

B. Aboab² (MC)
 F. Anizon^{2*} (PR)
 P. Chalard^{3*} (PR)
 F. Charnay-Pouget¹ (IE)
 S. Ducki^{3*} (PR)
 S. Faure^{1*} (DR)
 A. Gautier^{1*} (DR)
 F. Giraud^{2*} (MC)
 E. Jagu³ (MC)
 C. Michelin³ (MC)
 P. Moreau^{2*} (PR)
 E. Pereira² (MC)
 I. Ripoche³ (MC)
 O. Roy² (MC)
 C. Taillefumier^{2*} (PR)
 V. Théry² (MC)
 I. Thomas³ (MC)

TIM

P. MALFREYT^{2*} (PR)

J.-M. Andanson^{1*} (CR)
 K. Ballerat-Busserolles^{1*} (IR)
 C. Bonal^{2*} (MC)
 Y. Coulier^{2*} (MC)
 A. Dequidt^{2*} (PR)
 J. Devémy¹ (IR)
 F. Goujon^{2*} (MC)
 P. Malfreyt^{2*} (PR)
 N. Nenot² (T)
 L. Rodier² (MC)
 M. Sahihi² (Chaire Professeur Junior)
 S. Sarraute² (IE)
 A. Van Den Bruinhorst² (MC)

¹CNRS

²UCA

³Clermont Auvergne INP

⁴CHU

*HDR

Scientifiques

Caractérisation Physico-Chimique

Analyses Thermiques et Physicochimiques

Resp. : S. Sarraute, IE (30%)

J.-M. Andanson, CR (5%),
K. Ballerat-Busserolles, IR (15%),
L. Frézet, IE (40%),
N. Nénot, T (5%)

PLASMAT

Resp. : A. Bousquet, MC

T. Falcon, IE (50%),
E. Tomasella, PR

AFM/Profilométrie

Resp. : D. Bourgogne, AI (40%)

P-O. Bussière, PR (10%)

Analyses Multi-élémentaires Chimie

Resp. : C. Forano, PR

Diffraction Rayons X

Resp. : L. Jouffret, CR (20%)

R. Thirouard, T (45%), C. Taviot-Guého, PR (20%)

Chromatographie

Resp. : G. Voyard, IE (40%)

A. Job, AI (55%)

Bio-Organique

Microbiologie et culture cellulaire

Resp. : M. Joly, IE (50%)

M. Théveniot, T (50%)

Plateforme de criblage

Resp. : F. Charmantray, CR

Chimiothèque & Pole synthèse

Resp. : S. Roy-Faure, DR

A. Job, AI (15%), F. Charnay-Pouget, IE (35%)

Modélisation Moléculaire

Resp. : L. Nauton, IR (80%)

B. Aboab, MC, V. Théry, MC

Spectroscopie et Masse

RAMAN

Resp. : E. Petit, IE (30%)

RPE

Resp. : M. Dubois, PR

L. Frézet, IE (40%)

RMN

Resp. : A.-S. Biesse-Martin, IE (100%)

E. Petit, IE (15%), F. Emenegger, T (50%)

Spectroscopie IR/optique

Resp. *Optique* : F. Réveret, IR (40%),

Resp. *IR* : D. Bourgogne, AI (10%), N. Gaillard, AI (20%),
J.-M. Andanson, CR (5%)

Spectrométrie de Masse

Resp. : M. Leremboure, IE (70%)

F. Emenegger, T (50%)

Tarification auditable en cours de mise en place

Tarification auditable en discussion

UCA-Partner

ICCF

Techniques et Administratifs

Administration et Gestion

Resp. : C. Turpin, IE (40%)

Administration – Secrétariat

S. Bonnefoy, T (100%)

Gestion

A. Violette, T (100%),
I. Mazal-Tavernier, ADT (100%),
M. Delbos, T (100%),
C. Turpin, IE (50%)

Correspondant.e.s Achat

A. Rambourdin, T (60%),
N. Gaillard, AI (20%)

Support à la Recherche

Solvants et Gaz

Resp. : Y. Hersant, IR (10%)

A. Bézy, ADT (DPIE)

Informatique et Electrotechnique

Resp. : L.-S. OuK, IE (DOSI)

J. Devémy, IR (50%),
F. Jouandon, T (50%)

Mécanique

Resp. : F. Roudil, T (100%)

Hygiène et Sécurité

Resp. : Xavier FARGES (85%)

Référent Sécurité Laser

F. Réveret, IR (10%)

Assistant.e.s de Prévention

F. Charnay-Pouget, IE (20%),
A. Job, AI (20%),
E. Petit, IE (20%),
G. Voyard, IE (20%),
S. Sarraute, IE (20%),
E. Feschet, MC (20%),
X. Farges, AI (10%)

Correspondant.e.s Environnement :

M. Leremboure, IE (10%),
A. Job, AI (10%),
N. Gaillard, AI (10%),
S. Sarraute, IE (10%)

Personnes Compétentes en Radioprotection :

L. Jouffret, CR (10%)
R. Thirouard, T (10%)
X. Farges, AI (5%)

- 3 plateformes scientifiques
- 3 plateformes administratives et techniques

PLATEFORMES et SERVICES SCIENTIFIQUES		
Caractérisation Physico-Chimique	Bio-organique	Spectroscopie et Masse
<ul style="list-style-type: none"> - Analyses Thermiques et Physicochimiques - AFM/Profilométrie - PLASMAT - DRX - Chromatographie - Analyses Multi-élémentaires Chimie 	<ul style="list-style-type: none"> - Microbiologie et culture cellulaire - Plateforme de criblage - Chimiothèque & Pole synthèse - Modélisation Moléculaire 	<ul style="list-style-type: none"> - RAMAN et spectroscopie IR - RPE - RMN - Spectrométrie de Masse
SERVICES TECHNIQUES ET ADMINISTARTIFS		
Support à la Recherche	Administration et Gestion	Hygiène et Sécurité
<ul style="list-style-type: none"> - Solvants et Gaz - Informatique et Electrotechnique - Mécanique 	<ul style="list-style-type: none"> - Administration - Gestion - Correspondant.e.s Achat 	<ul style="list-style-type: none"> - Conseiller HSPR - Assistants.es de Prevention - PCR & LASER - Cor. environnement

Pilotage

Comité de direction

F. LEROUX
L. HECQUET
K. BALLERAT-BUSSEROLLES
M. DUBOIS
S. DUCKI
C. HELAINE
P. MALFREYT
J.-M. NEDELEC
S. THERIAS

Conseil des Finances

Direction :
F. LEROUX, Directeur
L. HECQUET, Directrice adjointe

Responsables d'équipes/services :
K. BALLERAT-BUSSEROLLES
M. DUBOIS
S. DUCKI
C. HELAINE
P. MALFREYT
J.-M. NEDELEC
S. THERIAS

Gestionnaires :
M. DELBOS
I. MAZAL TAVERNIER
C. TURPIN
A. VIOLETTE
J.-P. MARCHEIX

Conseil d'unité

Membres de droit :
F. LEROUX, directeur
L. HECQUET, directrice adjointe

Membres nommés :
K. BALLERAT-BUSSEROLLES
M. DUBOIS
S. DUCKI
C. HELAINE
P. MALFREYT
J.-M. NEDELEC
S. THERIAS

Membres élus :
S/c Enseignants-Chercheurs
M. BRIGANTE
P.-O. BUSSIÈRE
A. POTDEVIN
O. ROY
C. VICHERY

S/c Chercheurs
J.-M. ANDANSON
L. JOUFFRET

S/c Doctorants
X. DAVOY
T. ERBLAND

Collège ITA/BIATSS
F. CHARNAY-POUGET
G. VOYARD

Axes Transverses

Chimie pour l'environnement
?????
G. MAILHOT

Chimie et matériaux
G. CHADEYRON
S. THERIAS

Chimie pour le vivant
S. FAURE
P. MOREAU

Comité d'Orientation Scientifique

Direction ICCF :
F. LEROUX

Axes Thématiques :
P. AMATO
G. CHADEYRON
S. FAURE

Personnalités extérieures :
Alain WALCARIUS, LCPME Villers-lès-Nancy UMR 7564
Etienne DUGUET, ICMCB Pessac UMR 5026
Agnès DELMAS, CBM Orléans UPR 4301

COMMISSION SPECIALE HYGIÈNE, SÉCURITÉ ET CONDITIONS DE TRAVAIL (CSHSCT)

Présidence :

F. LEROUX (Directeur), L. HECQUET (Directrice-adjointe)

Membres Invités :

N. BIESSE, Conseiller de Prévention UCA
P. LANDAIS, Conseiller de Prévention CNRS
P. LACOSTE, Conseiller de Prévention de Clermont Auvergne INP
Y. HERSANT, responsable Qualité

Membres de droit :

Dr M.-C. RATINAUD, Médecin de prévention

Conseiller Hygiène, Sécurité et Prévention des Risques :

X. FARGES

Assistants.es de prévention :

F. CHARNAY-POUGET, E. FESCHET, A. JOB
E. PETIT, S. SARRAUTE, G. VOYARD

Personnes compétentes en Radioprotection

Sources non scellées : X. FARGES, L. JOUFFRET

Sources scellées : X. FARGES, R. THIROUARD

Référent LASER

F. REVERET

Membres nommés des collègues :

ITA/BIATSS : L. NAUTON

Chercheurs : A. GAUTIER

Enseignants-chercheurs : M. EL-GHOZZI

CDD Recherche : N. LESAGE

HSCT

X. FARGES

FORMATION

L. NAUTON, A. RAMBOURDIN

QUALITÉ

Responsable Qualité

Y. HERSANT

Référents Equipes :

N. GAILLARD, A. JOB, A. RAMBOURDIN, C. VICHERY, G. VOYARD

Référents Services :

M. LEREMBOURE, M. JOLY

DEVELOPPEMENT DURABLE

Y. HERSANT, M. LEREMBOURE

EGALITE & DISCRIMINATION

F. CHARNAY-POUGET, M. LEREMBOURE

COMMUNICATION

K. BALLERAT-BUSSEROLLES, K. LEMOINE, A. VIOLETTE